

# 介護リフトるべーY2・Y3セット分解・梱包手順書

## I 必要工具

- ①六角レンチ 8mm ②六角レンチ 5mm ③六角レンチ 4mm
- ④六角レンチ 3mm ⑤スパナ 13mm

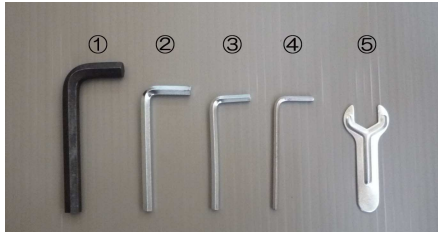
※ご利用者宅で保管していた工具があれば使用ください

## II 回収品一覧

- 1. 介護リフトるべーY2又はY3セット
- 2. 取扱説明書
- 3. 工具一式（上記1～5）

## III 各部の名称





- ①六角レンチ 8mm
- ②六角レンチ 5mm
- ③六角レンチ 4mm
- ④六角レンチ 3mm
- ⑤スパナ 13mm
- ⑥ハンドル
- ⑦バッテリー
- ⑧コントローラー
- ⑨アクチュエーター（モーター）
- ⑩スイッチ
- ⑪充電コード
- ⑫開閉レバー
- ⑬背板

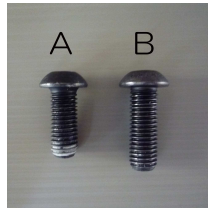
#### IV リフト本体を2分割にして運ぶ場合（分解はVへ進んで下さい）

1. 脚部に付いている開閉レバー⑫を外します



左記写真のボタンを押してから上に開閉レバーを外してください

2. 脚部に付いているボルト（A・B）を外します  
六角レンチ8mmでボルトを緩めてください。



3. 支柱を両手で持ち上げて、脚部から分離します  
外したボルトAを脚部、ボルトBを支柱に戻してください



脚部  
←



支柱  
←

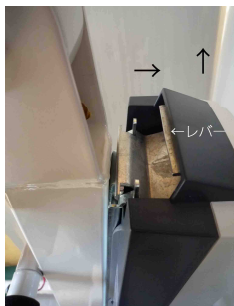


## V 分解手順

1. 脚部に付いている開閉レバー⑫を外します（ボタンを押してください）  
アクチュエーター⑨を最下端まで下げてください



2. コントローラー⑧から各プラグを外します  
バッテリー⑦を外します、レバーでロックを解除してください  
コントローラーのネジを六角レンチ3mmで外します



コントローラーを上スライドすると外れます  
背板⑬へ外したネジを戻します



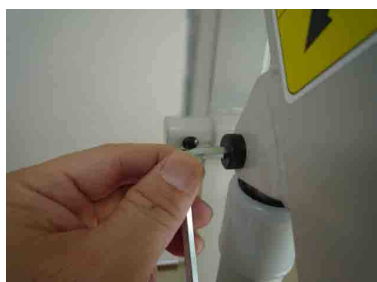
背板を外します。上下のネジを六角レンチ4mmで外します  
外した上下のネジを支柱に戻します



3. ハンドル⑥を4mmの六角レンチで外します  
外したネジは支柱に戻してください



4. アクチュエーター⑨を六角レンチ5mmとスパナ13で外します  
アクチュエーター上端とアーム接続部の白いボルトキャップを外します  
ボルト・ナットを六角レンチとスパナで緩めます



アクチュエーター下端のボルトキャップを外し、ボルト・ナットを緩めます  
アクチュエーターの上端・下端のボルト・ナットを外し、アクチュエーターを外し  
外したボルト・ナットをアーム・支柱にそれぞれ戻します

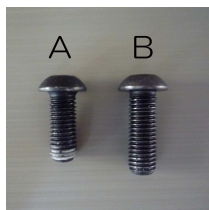


上記のように持ち上げてください

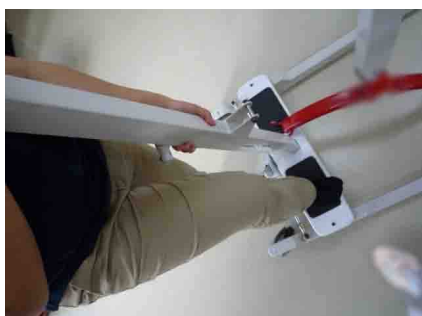


ボルト・ナット・ボルトキャップを戻してください

5. 脚部に付いているボルト（A・B）を外します  
六角レンチ8mmでボルトを緩めてください。



6. 支柱を両手で持ち上げて、脚部から分離します  
外したボルトAを脚部、ボルトBを支柱に戻してください



脚部  
←



支柱  
←

## Ⅵ 梱包方法

1. 梱包材の確認

梱包材荷姿



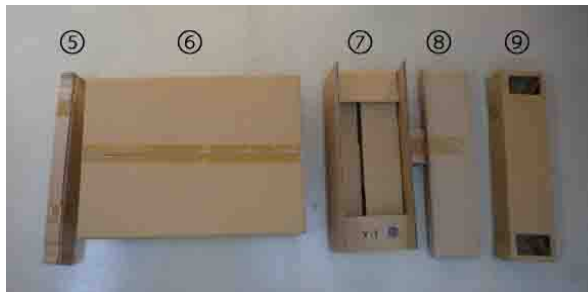
梱包材A（支柱・アーム用）



梱包材B（脚部・電装品用）



梱包材B（部材⑤～⑨）





## 2. 梱包材A 支柱・アーム部の梱包

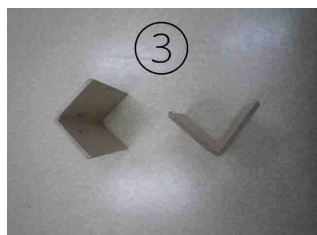
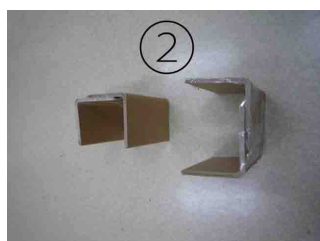
④の箱にハンドルを入れ、テープでフタを閉じてください  
梱包材Aの角に④の箱を置いてください



梱包材Aにアーム・支柱を入れてください  
支柱下端に①の梱包材を差し込んでください



②と③の緩衝材をアーム、支柱に挟み、テープで固定してください



梱包材Aにフタをして、6ヶ所テープで固定してください



### 3. 梱包材B 脚部の梱包

梱包材Bに⑨を入れます、底板がない側に寄せてください

⑨の溝に後輪キャスターを入れます、ブレーキは掛けないでください



前輪キャスターの下に⑤を入れてください

開閉レバーを入れます



⑥⑧を入れてください

フタをして、6ヶ所テープで固定してください



### 3. 電装品の梱包

⑦の箱にアクチュエーターを入れてください



段ボールの折り目に従い、アクチュエーターを包みます



段ボールを折り、コントローラーを入れます



バッテリー、充電コードを入れます



段ボールを折り曲げます





段ボールを折り、テープで固定してください



背板をテープで固定してください



スイッチ・取扱説明書・工具一式を入れます  
フタをしてテープで固定してください

