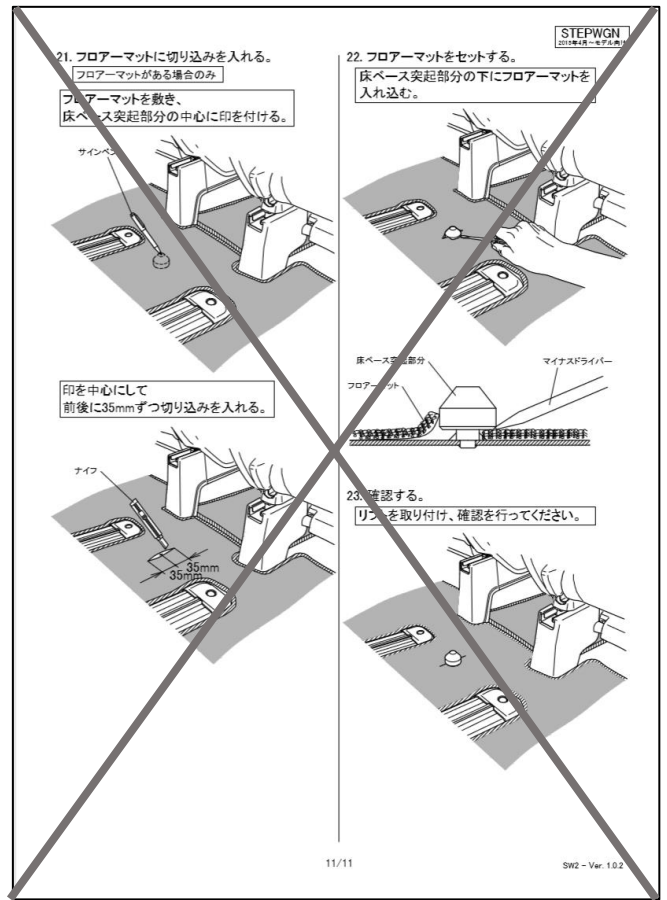
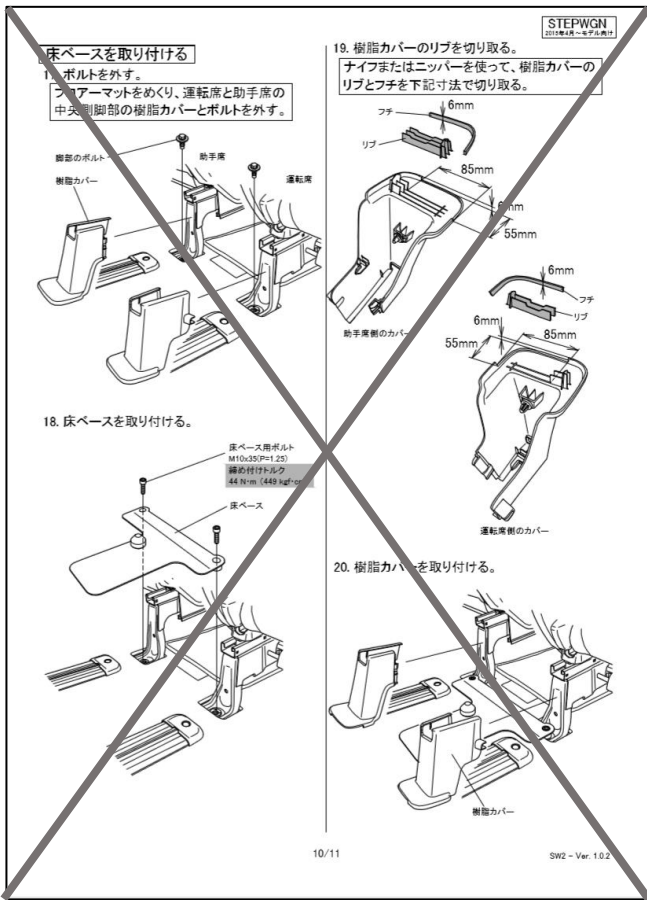


# 注意!! 取付け前にお読みください

## RP型ステップワゴンHV 床ベース取付金具注意事項

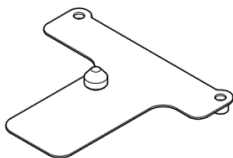
\*注 RP型ステップワゴンHV車にN-Liftを取付ける場合、付属のガソリン車用取付説明書と床ベース金具の取付方法が異なります。

\* 10と11ページはガソリン車専用の取付要領となりますのでハイブリッド車はこちらの取付説明書を参考にして下さい。



### RP型ステップワゴンハイブリッド車専用床面金具一覧

HV専用床ベース(1個)

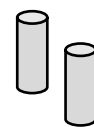


\*形状は実物と異なります。

床ベース取付ボルト(2本)



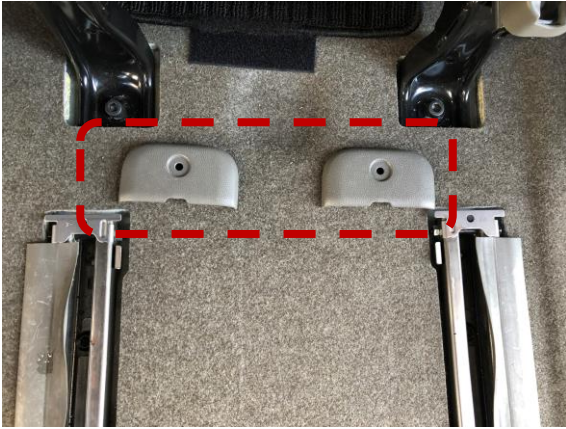
スペーサー(2本)



床ベース取付金具以外の取付要領はガソリン車と同様です。付属の取付説明書をご覧ください。

## 2列目スライドレールの加工 1/2

RP型ステップ ワゴンHV  
床面金具取付要領



2列目スライドレール先端の樹脂製  
トリムを取り外します。  
(左右2カ所)



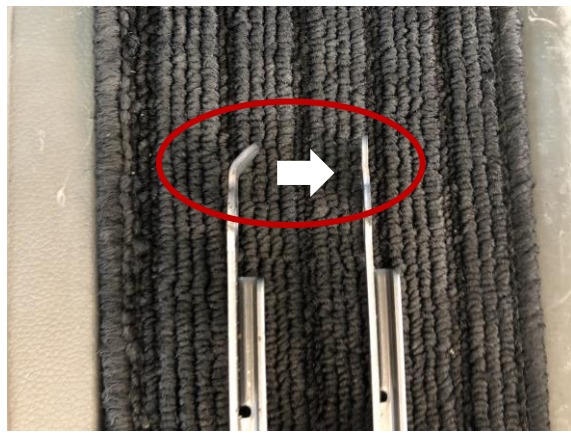
2列目スライドレールの左右内側の  
ゴム製カバーを取り外します。



写真の固定ボルトを外します。



スライドレール内部にあるレールを取り  
外します。(左右2本)



レール先端の曲がり伸ばした後に元の位置に戻します。

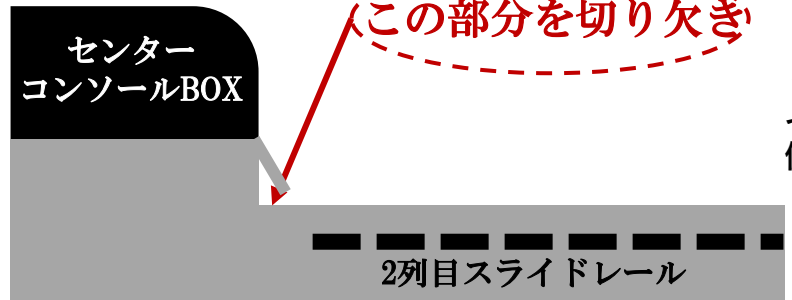
# カーペットの切り欠き加工 1/2

RP型ステップ ワゴンHV  
床面金具取付要領



左写真の白線部分をカッターナイフ等でコの字型に切り欠きます。

フロント側

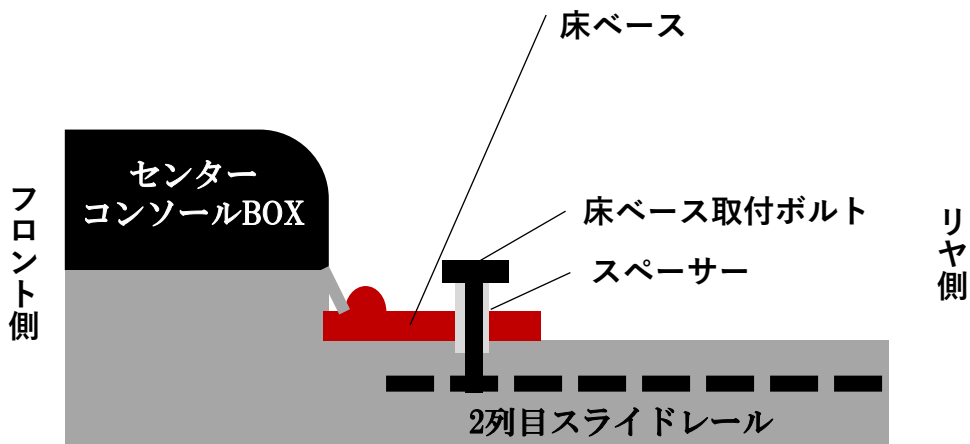


リヤ側



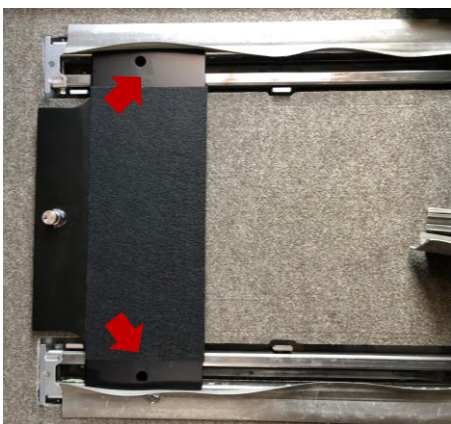
切り欠き寸法は縦45mm・横240mm

切り欠き後、内部のスポンジを床ベースが干渉しない程度に少し切り出します。



# 床ベース取付金具の取付

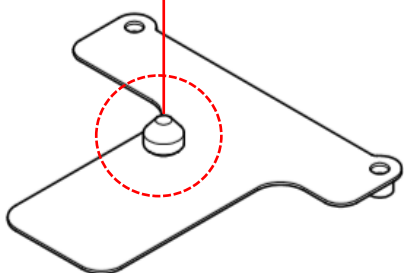
RP型ステップ ワゴンHV  
床面金具取付要領



床ベースを付属の専用  
長ボルトにて取付けます。  
(スペーサーを床ベースの  
下に入れる)



外した部品を元の通りに組み付けます。  
\*写真は装着位置のイメージです。

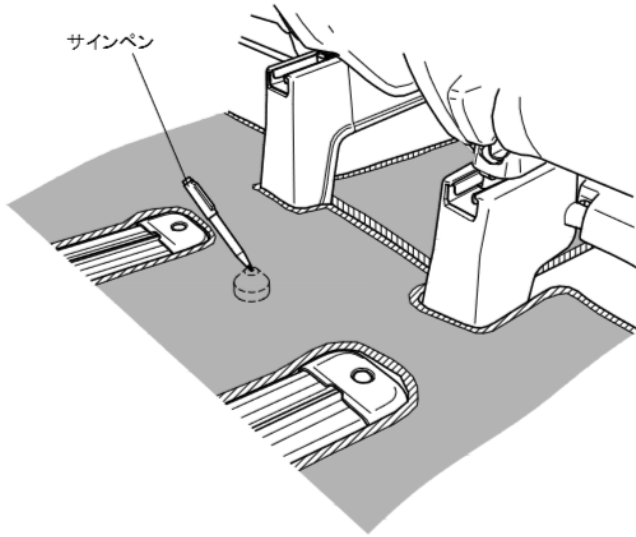


付属のガソリン車取付用の床面ベースに付いている  
白色樹脂パーツをHV用床面ベースに移植します。  
(樹脂パーツは側面のイモネジにて脱着できます)

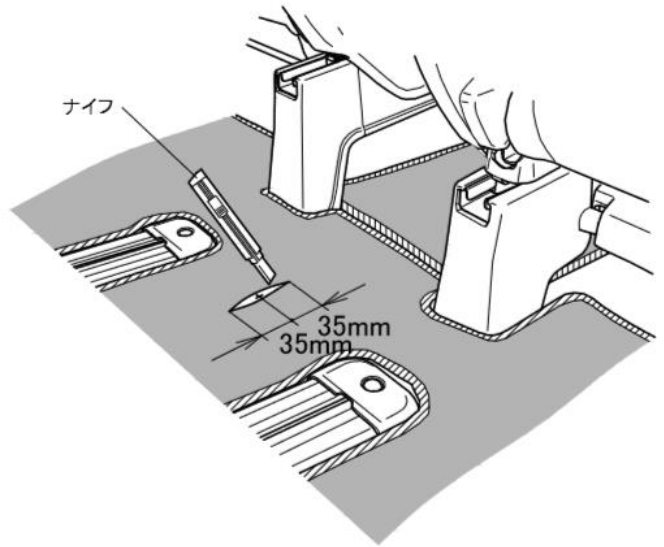
\*図は参考になります。実際の内装とは異なります。

## フロアマットに切り込みをいれます。

フロアマットを敷き、  
床ベース突起部分の中心に印を付ける。



印を中心にして  
前後に35mmずつ切り込みを入れる。



床ベース突起部分の下にフロアマットを  
入れ込む。

